

Willkommen in der Klasse 1 - Informationen zum Elternabend

Klassenlehrerin:

E-Mail:

Raum:



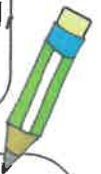
Abgabe Schulmaterial

Alle zukünftigen Erstklässlerinnen und Erstklässler sind herzlich eingeladen, mit ihren Eltern/ Sorgeberechtigten ihre Materialien **am Donnerstag, 13.08.2026**, zwischen **8:00 - 11:00 Uhr** im Klassenraum einzusortieren.

Alle Materialien müssen vollständig und in Druckschrift mit dem Namen des Kindes beschriftet sein (am besten auf einem Aufkleber).

Wichtige Termine zum Schulstart

- **Einschulungsgottesdienst:** Freitag, 14.08.2026, 17:00 Uhr
- **Einschulung:** Samstag, 15.08.2026
- **Erster Schultag:** Montag, 17.08.2026
 - **Unterrichtsbeginn:** 7:55 Uhr
 - **Unterrichtsende:** 11:35 Uhr (anschließend Betreuung, wenn angemeldet)



Platz für Notizen



Datenschutzrechtliche Einwilligungserklärung zur Verwendung eines Steckbriefes mit Foto im Klassenraum

Grundschule Nord, Breite Str. 13, 31737 Rinteln

Sehr geehrte Erziehungsberechtigte,

im Rahmen der Klassenraumgestaltung soll von jeder Schülerin und jedem Schüler ein persönlicher Steckbrief verwendet werden. Hierfür sollen von den Erziehungsberechtigten bzw. dem Kind ausgewählte Fotoaufnahmen des Kindes verwendet werden. Zudem werden der vollständige Name sowie das Geburtsdatum Ihres Kindes vermerkt.

Die Verarbeitung der Steckbriefe samt Fotoaufnahmen erfolgt ausschließlich zu diesem Zweck und auf Grundlage Ihrer freiwilligen Einwilligung gemäß Art. 6 Abs. 1 lit. a Datenschutz-Grundverordnung (DSGVO).

Die Steckbriefe werden ausschließlich schulisch intern für die Gestaltung und Personalisierung des Klassenraumes verwendet. Eine Veröffentlichung im Internet, in sozialen Netzwerken oder in sonstigen öffentlich zugänglichen Medien erfolgt nicht. Eine Weitergabe an Dritte erfolgt nicht.

Die zur Verfügung gestellten Steckbriefe werden spätestens zum Ende des vierten Schuljahrgangs oder wenn Ihr Kind die Klasse verlässt, an Sie ausgehändigt oder bei Nichtabholung datenschutzkonform vernichtet.

- bitte wenden -

Einwilligungserklärung

Ich/Wir,

(Vor- und Nachname der/des Erziehungsberechtigten)

bin/sind damit einverstanden, dass von meinem/unsere(m) Kind

(Vor- und Nachname des Kindes)

ein Steckbrief mit dem Namen, dem Geburtsdatum sowie einem Foto zur Klassenraumgestaltung verwendet werden darf.

Mir/Uns ist bekannt, dass

- die Einwilligung freiwillig ist,
- aus der Nichterteilung oder dem Widerruf der Einwilligung keine Nachteile entstehen,
- die Einwilligung jederzeit mit Wirkung für die Zukunft widerrufen werden kann.

Durch den Widerruf wird die Rechtmäßigkeit der bis dahin erfolgten Verarbeitung nicht berührt. Bereits fertiggestellte und ausgehändigte Druckerzeugnisse müssen nach einem Widerruf nicht zurückgerufen oder vernichtet werden.

Nach der Datenschutz-Grundverordnung stehen Ihnen insbesondere folgende Rechte zu:

- Recht auf Auskunft über die gespeicherten personenbezogenen Daten,
- Recht auf Berichtigung unrichtiger Daten,
- Recht auf Löschung oder Einschränkung der Verarbeitung,
- Recht auf Beschwerde bei der Landesbeauftragten für den Datenschutz Niedersachsen.

Bei Fragen oder anderen Anliegen wenden Sie sich bitte an den Datenschutzbeauftragten:
datenschutz@portal-gsnord-rinteln.de

Ort, Datum

Unterschrift des/ der Erziehungsberechtigten

I. Lernmittel, die von den Erziehungsberechtigten angeschafft werden müssen:

Mathematik:

Welt der Zahl 1 Schulbuch	Westermann	978-3-14-106101-7	24,95 €
Welt der Zahl 1 Arbeitsheft	Westermann	978-3-14-106111-6	10,95 €
Welt der Zahl 1 Rechentrainer	Westermann	978-3-14-106195-6	8,50 €
Zifferntrainer	Jandorf	978-3-939965-19-0	2,30 €
Zahlenfuchs 1	Jandorf	978-3-939965-20-6	3,90 €

Deutsch:

Einsterns Schwester 1 Erstlesen. Druckschrift.	Cornelsen	978-3-06-084823-2	26,99 €
Einsterns Schwester Übungsheft A. Lesen	Cornelsen	978-3-464-81865-7	4,50 €
Einsterns Schwester Übungsheft B. Lesen	Cornelsen	978-3-464-81867-1	4,50 €
Rechtschreiben 1	Westermann	978-3-14-122085-8	6,25 €

Trainingshefte:

Wahrnehmungsheft	Westermann	978-3-14-117258-4	4,75 €
Konzentrationsheft	Westermann	978-3-14-117260-7	4,75 €
Motorikheft	Westermann	978-3-14-117256-0	4,75 €

Schülerkalender der Grundschule Nord (wird von der Schule ausgegeben) ca. 3,00 €

Mit freundlichen Grüßen

gez. Julia Funk, Rektorin

Materialliste für die 1. Klasse

Info: Bei den Kreisen am Anfang der Zeile können Sie zur besseren Übersicht bereits gekaufte Materialien einfach abhaken!

Es ist wichtig, dass Sie sämtliche Materialien mit dem Namen Ihres Kindes gut leserlich oben rechts beschriften (am besten mit einem Aufkleber)!

Ebenso sollten die Mappen bereits geknickt sein. Vielen Dank!

Inhalt der Federmappe:

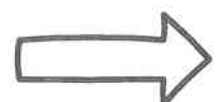
- 2 Dreikantbleistifte (2B)
- 1 Packung (10er oder 12er) dicke Buntstifte (Markenqualität)
- 1 Radiergummi (Markenqualität)
- 1 festes Lineal 12-15cm, klar mit deutlich zu erkennender Null
- 1 blauer Foliestift, non-permanent (F= fein)
- 1 schwarzer Filzstift
- 1 gelber Leuchtstift/ Marker (Buntstift)

Inhalt des Faulenzermäppchens:

- 1 gute scharfe Kinderschere aus Metall (gegebenenfalls Linkshänderschere)
- 2 farblose Klebestifte (Markenqualität)
- 1 Doppelanspitzer (dick und dünn) mit Auffangbehälter

Weitere Materialien:

- 1 gelbe Postmappe DIN A4 mit Eckspanner
- 1 Rechenheft Nr. 7, DIN A5, kariert
- 1 Deutschheft DIN A5, Lineatur 1q (Querformat) mit farbigem Hintergrund
- 2 Schreiblehnefte SL DIN A4 quer
- 7 Mappen (jeweils mit einer **festen** Prospekthülle bestückt)
 - rot (Deutsch)
 - blau (Mathematik)
 - grün (Sachunterricht)
 - gelb (Ethik/ Religion/ Werte und Normen)
 - weiß (Musik)
 - schwarz (Vertretung)
 - pink (Hausaufgabenmappe)
- 1 Paket Heftstreifen
- 3 Zipbeutel DIN A5
- 1 stabiler Stehsammler (**nicht** aus Papier!)
- 1 Ringbuch/ Ringordner DIN A4, Rückenbreite 3,5 cm



- 1 Sammelmappe DIN A3
- 1 Zeichenblock DIN A3 (Markenqualität), einseitig perforiert
- 1 Malblock DIN A4 (blanko)
- 1 Block Tonpapier (bunt, zum Basteln)
- 1 kleiner (!) Schuhkarton für die Kunstmaterialien
- 1 Deckfarbenkasten (Markenqualität)
- 3 Borstenpinsel (Nr. 8, Nr. 10, Nr. 12)
- 1 Kunstmalkittel (z. B. großes T-Shirt oder altes Hemd)
- 1 Wasserbecher für Wasserfarbe
- 1 Schwämmchen
- 1 Mallappen (altes, halbes Geschirrtuch)
- 1 Packung Knete
- 1 Packung Jaxon-Kreiden (12er)
- Seitenmarker selbstklebend (1 Päckchen)

Für den Sportunterricht:

Bitte geben Sie die Sachen, alle mit Namen beschriftet, in einem ausreichend großen Turnbeutel mit:

- 1 Turnhose
- 1 T-Shirt
- 1 Paar festsitzende Turnschuhe mit heller Sohle
- Haargummis (für Kinder mit langen Haaren)

Sonstiges:

- Brotdose
- Trinkflasche
- Hausschuhe
- 1 Packung Taschentücher (bitte regelmäßig kontrollieren und bei Bedarf nachfüllen)
- 1 Packung Pflaster

Grundschule Nord Rinteln | Breite Straße 13 | 31737 Rinteln

An die
Eltern der Einschulungskinder
Schuljahr 2026/2027



**GRUNDSCHULE
NORD RINTELN**

Breite Straße 13 | 31737 Rinteln
Telefon (0 57 51) 96 94-0
Telefax (0 57 51) 96 94-15
GS-NORD@Rinteln.de
www.gs-nord-rinteln.de

Datum: 09.06.2026

Einschulung 2026

Liebe Eltern, liebe Erziehungsberechtigte,

wir freuen uns, Ihr Kind in diesem Jahr an unserer Schule zur Einschulung begrüßen zu dürfen. Damit wir alle notwendigen Formalitäten rechtzeitig erledigen können, bitten wir Sie, uns folgende Unterlagen einzureichen:

1. Eine Kopie der Geburtsurkunde Ihres Kindes
2. Nachweis über die Masernschutzimpfung (Dies kann durch Vorlage des Impfpasses oder durch eine ärztliche Bescheinigung erfolgen.)

Bitte reichen Sie die Unterlagen bis spätestens 24.06.2026 bei uns ein.

Sie können diese entweder persönlich im Sekretariat abgeben oder per Post zusenden/in unseren Briefkasten stecken.

Wir danken Ihnen für Ihre Mithilfe und stehen bei Rückfragen gerne zur Verfügung.

Mit freundlichen Grüßen

i.A. N. Meyer, Schulsekretärin

Grundschule Nord Rinteln | Breite Straße 13 | 31737 Rinteln

An die Eltern der zukünftigen 1.Klassen



**GRUNDSCHULE
NORD RINTELN**

Breite Straße 13 | 31737 Rinteln
Telefon (0 57 51) 96 94-0
Telefax (0 57 51) 96 94-15
GS-NORD@Rinteln.de
www.gs-nord-rinteln.de

09.06.2026

Ablauf der Einschulung 2026

14.08.

17:00 Uhr

Einschulungsgottesdienst im Johannis-Kirchzentrum, (Wilhelm-Raabe-Weg 24) anschließend nettes Beisammensein im Pfarrgarten (s. separate Einladung)

15.08.

9:00 Uhr

Einschulungsfeier der Klasse 1a
(Ende ca. 10:00 Uhr -10:15 Uhr)

10:00 Uhr

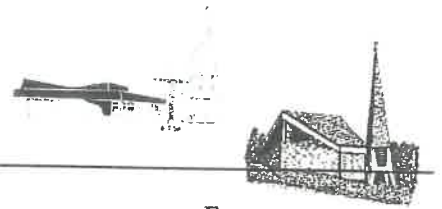
Einschulungsfeier der Klasse 1b
(Ende ca. 11:00 Uhr-11:15 Uhr)

11:00 Uhr

Einschulungsfeier der Klasse 1c
(Ende ca. 12:00 Uhr-12:15 Uhr)

Mit freundlichen Grüßen

J. Funk, Rektorin



31737 Rinteln, 7. Juni 2026
Wilhelm-Raabe-Weg 24
Tel. 0 57 51 / 7 49 68
gniesmer@t-online.de

Liebe Kinder, liebe Eltern!

Bald ist es soweit: im August werdet Ihr eingeschult.

Die Vorbereitungen dazu laufen schon jetzt.

Daher möchten wir - das sind Pastor Pavel Laska von der katholischen St. Sturmius-Kirchengemeinde und ich Pastor Dirk Gniesmer von der Ev.-luth. Johannis-Kirchengemeinde - Euch gerne einladen zum

Ökumenischen Gottesdienst zur Einschulung

am 14. August 2026 um 17 Uhr

im Johannis-Kirchzentrum Rinteln, Wilhelm-Raabe-Weg 24

Im Anschluss soll es noch ein Beisammensein mit kleinem Picknick im Gemeindegarten geben (bei schlechtem Wetter drinnen). Dazu sollte jeder etwas beisteuern. Für Getränke wird gesorgt sein.

Alle sind willkommen - unabhängig von der Konfession oder Kirchenmitgliedschaft.

Zur besseren Planung bitten wir um Anmeldung

bis zum 12. August bei gniesmer@t-online.de

Bis dahin wünschen wir allen

eine schöne Sommer- und Urlaubszeit.

Herzliche Grüße

Pastor D. Gniesmer



Anmeldung zum Einschulungsgottesdienst

Zum Einschulungsgottesdienst kommen wir mit Personen.

Zum anschließenden Picknick kommen wir mitPersonen.

Wir bringen mit:

Name:

Sehr geehrte Erziehungsberechtigte
der Klassen 1a, 1b und 1c,



zu einem gemeinsamen Elternabend am
am Donnerstag, 13.08.2026, um 19:00 Uhr
laden die Klassenlehrerinnen Frau Jöns, Frau Koberstein und Frau Weickart herzlich ein.

Tagesordnung:

Gemeinsame Besprechungspunkte in der Mensa:

- Fächervorstellung, Klasse 2000, Sozialtraining
- Bildung und Teilhabe
- Erreichbarkeit
- Datenschutz

Besprechungspunkte im Klassenraum:

- Wahlen
- Organisatorisches

Mit freundlichen Grüßen

A. Jöns

S. Koberstein

A. Weickart

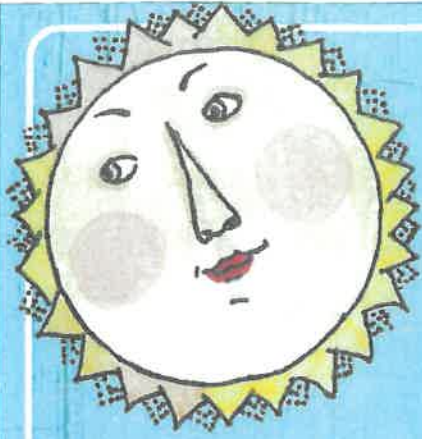
Name des Kindes: _____

Am Elternabend nehme/n ich/wir mit _____ Personen teil.

Am Elternabend kann ich / können wir leider nicht teilnehmen.

Datum: _____

Unterschrift: _____



Was Kinderohren brauchen:

Ich hab Dich
lieb!

Ich glaub an
dich!

Gut gemacht!

Du bist etwas
Besonderes!

Ich bin stolz
auf dich!



Allgemeine Informationen:



GRUNDSCHULE
NORD RINTELN

- Krankmeldungen müssen bis 8:00 Uhr eingehen. Bitte möglichst über die IServ App oder an krankmeldung@portal-gsnord-rinteln.de
- Wenn Sie Ihr Kind zur Schule bringen, parken Sie bitte auf dem Toom-Parkplatz oder den umliegenden Straßen und kommen gemeinsam zum Schulgelände
- Schulwegeplan kann unter www.rinteln.de eingesehen werden
- Sicherheitskonzept sieht vor, dass die Türen, wie auch der Schulhof ab 8:00 Uhr verschlossen sind. Bei einer Verspätung über 5 Min muss Ihr Kind über den Eingang „Groß-Wartenberger-Str.“ hereingelassen werden. Sollten Sie während der Schulzeit einen Termin im Büro, einen Gesprächstermin oder Ähnliches haben, nutzen Sie bitte auch diese Eingangstür.
- Bitte verabschieden Sie sich im „Glaseingang“ der Schule von Ihrem Kind. Ab 7:40 Uhr ist der Schulhof beaufsichtigt.
- Grundlegendes Regelwerk ist unsere Schulordnung:

Unsere Schulordnung

Wir wollen uns an unserer Schule wohl fühlen und gut zusammen leben/spielen und lernen!

Deshalb brauchen wir Regeln!

Ich nehme Rücksicht auf andere:

- Ich bin freundlich.
- Ich helfe jedem, der Hilfe braucht
- Ich mache Mut und tröste.
- Ich tue niemandem weh.
- Ich löse Streit mit Worten.
- Ich gehe sorgsam mit eigenen und fremden Sachen um!

Zu Schulbeginn beachte ich:

- Mein Fahrrad stelle ich in den Fahrradständer und schließe es ab
- Beim ersten Klingeln um 7:50 Uhr bin ich schon auf dem Schulhof
- Ich gehe immer ohne Schubsen und Drängeln ins Schulhaus
- Bei Regen warte ich unter dem Vordach.
- Ich bleibe immer auf dem Schulgelände.



Beim Spielen auf dem Schulhof gilt:

- Ich spiele friedlich mit anderen Kindern
- Bei einem Streit gehe ich zum Lehrer oder hole bei den Streitschlichtern Hilfe.
- Ball spiele ich nur auf dem Hartplatz und dem Rasen mit unserem Klassenball (keine harten Bälle oder Lederbälle!).
- Ich beachte die Absperren des Rasens, um ihm Ruhe zum Wachsen zu geben
- In der ersten großen Pause dürfen die 1. und 2. Klassen die Schaukeln benutzen, in der zweiten großen Pause die 3. und 4. Klassen
- Müll werfe ich in die richtigen Behälter!
- Wenn es klingelt, höre ich auf zu spielen und gehe ins Schulgebäude.

Im Schulgebäude wollen wir gemeinsam lernen und arbeiten:

- Ich nehme Rücksicht auf andere Klassen, auf dem Flur gehe ich immer langsam und leise.
- Auf der Treppe gehe ich rechts!
- Meine Schultasche stelle ich an die Wand, damit niemand fällt
- Meine Kleidung, Sport- und Schwimmmasche hänge ich an meinen Haken, Schuhe gehören auf das Schuh-Regal.
- Die Toilette ist kein Ort zum Spielen! Ich achte hier auf Sauberkeit.
- Ich habe kein Kaugummi.
- Spielzeug lasse ich zu Hause oder hole es erst nach 15 Uhr zum Spielen heraus
- Meinen Sitzplatz verlasse ich sauber und aufgeräumt
- Meine Smartwatch oder mein Handy ist während der Schulzeit ausgeschaltet im Ranzen.

Klimaschutz an der Schule:

- Ich denke an meine Klassendienste.
- Wasser, Strom und Heizung verwende ich nur, wenn es nötig ist
- Mit Materialien (Papier, Pappe, Farbe, Klebstoff) gehe ich sparsam um und schone die Umwelt.

Ich möchte mich in der Schule sicher fühlen:

- Ich befolge die Anweisungen des Schulpersonals
- Die Schulkastüren bleiben geschlossen. Ich öffne keinen die Tür!
- Ich öffne die Schulkastür zum Parkplatz der Lehrer nur im Notfall
- Ich lasse alle Gegenstände, mit denen jemand verletzt werden kann, zu Hause.
- Ich trage im Sportunterricht keine Uhr und keinen Schmuck (Verletzungsgefahr).
- Ich halte mich an die Klassenregeln.



Wer andere körperlich oder mit Worten verletzt, muss sich ehrlich entschuldigen und den Schaden wieder gut machen!

Beschädigte Sachen müssen ersetzt werden!

Nur wenn wir diese Regeln einhalten, können wir ohne Angst und friedlich miteinander leben und lernen!

- Bei „Verstößen“ gegen die Schulordnung gibt es das pädagogische Konzept des Nachdenkraums:
Halten Schüler/innen sich im Unterricht, in der Pause oder im Ganztags nicht an die geltenden Regeln, werden sie zunächst von den Lehrerinnen und Lehrern oder dem Betreuungspersonal „ermahnt“. Gibt es einen weiteren Regelverstoß, entscheiden sie sich durch ihr Verhalten in die Nachdenkpause/den Nachdenkraum zu gehen.

Allgemeine Informationen:

- Der Informationsaustausch findet an unserer Schule ausschließlich digital über IServ statt.
- Lehrkräfte erreichen Sie über eine eigene E-Mailadresse die wie folgt zusammengesetzt ist:
 1. Buchstabe Vorname.nachname@portal-gsnord-rinteln.deBeispiel: A. Test → a.test@portal-gsnord-rinteln.de

Tagesablauf Vormittag:

Stunde	Zeit	1. / 2. Sj.
	7.40 – 7.50	
	anschl. Einlass	Offener Anfang (beaufsichtigt)
1.	7.55 - 8.40	Unterricht
2.	8.45 - 9.30	Unterricht
	10 Min.	Frühstückspause
	20 Min.	Hofpause
3.	10.00 - 10.45	Unterricht
4.	10.50 - 11.35	Unterricht
	10 Min.	Hofpause
5.	11.45 –12.30	Unterricht
6.	12.30 -13.15	

Weitere Informationen zur Frühbetreuung, Betreuung der verlässlichen Grundschule bis 12:40 Uhr, dem weiteren Betreuungsangebot bis 15:00 Uhr oder 16:00 Uhr sowie IServ, der Lernmittelausleihe und der Schülerbeförderung entnehmen Sie bitte den entsprechenden Informationsblättern.



Allgemeine Informationen zum Kind/Notfallbogen

Bitte teilen Sie der Schule zur Umsetzung unseres Sicherheitskonzeptes und für den Notfall die folgenden Informationen noch einmal in dieser Übersicht mit:

Name des Kindes:

Tel.-Nr.:

Buskind: Ja Nein

Allergien und sonstige Notfallinformationen:

.....
.....
.....
.....
.....
.....

Andere Nummern für den Notfall:

(Arbeitsstelle, Großeltern, Freunden, Nachbarn...)

.....
.....
.....
.....
.....
.....

Grundschule Nord Rinteln | Breite Straße 13 | 31737 Rinteln

An die Erziehungsberechtigten der GS-Nord



**GRUNDSCHULE
NORD RINTELN**

Breite Straße 13 | 31737 Rinteln
Telefon (0 57 51) 96 94-0
Telefax (0 57 51) 96 94-15
GS-NORD@Rinteln.de
www.gs-nord-rinteln.de

Rinteln, 09.06.2025

Sehr geehrte Eltern,
liebe Schüler,

an unserer Schule nutzen wir IServ. Die Plattform wurde im Schuljahr 2019/20 per Beschluss des Schulvorstandes und der Gesamtkonferenz verbindlich eingeführt. IServ ist eine sichere schulische Plattform mit Online-Zugang. Wir verteilen darüber Informationen, kommunizieren miteinander, organisieren den Schulalltag und arbeiten damit im Unterricht. In IServ legen wir Dateien ab und stellen Aufgaben und arbeiten zusammen. Damit das möglich ist, braucht jeder Schüler ein eigenes Benutzerkonto.

IServ für Eltern

Seit dem Schuljahr 2024/25 werden Informationsschreiben von der Schulleitung sowie den Klassen- und Fachlehrkräften, etc. nur noch digital über IServ versendet. Dies hat folgende Vorteile:

- Mitteilungen kommen oft zuverlässiger an als über die Kinder
- Übersicht über alle Elternbriefe (für alle eigenen Kinder) an einem Ort
- Rückmeldungen können digital erstellt werden und kommen ebenfalls zuverlässig an
- Datenschutzkonform

Weiterhin haben Sie im Elternkonto folgende Möglichkeiten:

- Schnelle Krankmeldung Ihres Kindes
- Messengerfunktion um die Klassenlehrkraft zu kontaktieren oder schulische Informationen an andere Elternteile der Klasse Ihres Kindes weiterzugeben.
- Buchen von Elternsprechtagterminen
- Übersetzen von Elternbriefen

Für all diese Dinge ist ein Elternkonto in IServ nötig. Dieses muss einmalig über den Anmeldecode aktiviert werden, den Sie von uns erhalten. Wenn Sie einen Elternbrief bekommen, erhalten Sie eine E-Mail. Außerdem sehen Sie einen Benachrichtigungspunkt in der IServ-App.

Bitte wenden →

Wenn mit IServ gearbeitet wird, werden personenbezogene Daten verarbeitet. Dies geht nur mit Ihrer **Einwilligung**. Dazu haben wir **Informationen über die Verarbeitung von Daten** in IServ vorbereitet.

Außerdem gibt es noch die **Nutzungsvereinbarung mit Regeln für die Benutzung**. Auch in diese müssen Schüler und ihre Eltern zur Nutzung unseres IServ einwilligen.

Wir haben uns viel Mühe gegeben, alle erforderlichen Informationen vollständig und verständlich wiederzugeben. Damit auch jüngere Schüler sie verstehen, bestehen sowohl die Nutzungsvereinbarung wie auch die Informationen zur Datenverarbeitung aus zwei Spalten. In der linken Spalte befindet sich der Text für Erwachsene und ältere Schüler und in der rechten Spalte, der Text in einfacher Sprache, für jüngere Schüler.

Unsere Schule möchte Papier sparen und die Umwelt schonen. Deshalb haben wir die Informationen als PDF Datei online auf unserer Homepage hinterlegt. Bitte rufen Sie das PDF über den Link unten ab oder schauen direkt auf unserer Homepage. Lesen Sie sich die Informationen gemeinsam mit Ihrem Kind durch. Sprechen Sie bitte darüber. Wenn Sie mit der Nutzungsvereinbarung und der Verarbeitung der personenbezogenen Daten bei Nutzung des schulischen IServ durch ihr Kind einverstanden sind, füllen Sie beide Einwilligungen aus, kreuzen Sie „ja“ an und unterschreiben.

Wenn Sie sich über den Registrierungslink bei IServ für ein Elternkonto registrieren, erklären Sie sich automatisch mit der Nutzungsvereinbarung einverstanden.

<https://www.gs-nord-rinteln.de/files/2022/02/Nutzungsvereinbarung-Einwilligung-GSNord-1.pdf>

Mit freundlichen Grüßen



J.Funk, Rektorin



Bitte beachten Sie:

Sollten Sie kein Elternkonto wünschen, **müssen** Sie sich entweder auf der Homepage oder aber über andere Schüler/innen oder Elternteile auf dem Laufenden halten.



**GRUNDSCHULE
NORD RINTELN**

Informationen zur Frühbetreuung

- Seit dem Schuljahr 2016/17 wird von der Stadt eine Frühbetreuung ab 7:00 Uhr angeboten
- Die Betreuung findet im Musikraum über der Sporthalle statt
- Die Anmeldung läuft über die Schule und muss bis zum 24.06.26 abgegeben werden.
- Buskinder müssen nicht extra zur Frühbetreuung angemeldet werden.
Da der Bus bereits um 7:30 Uhr an der Schule ankommt, werden die Buskinder von den Mitarbeitern der Frühbetreuung in Empfang genommen und sind automatisch dort angemeldet.



**GRUNDSCHULE
NORD RINTELN**

Anmeldung zur Frühbetreuung

Abgabeschluss: Spätestens 24.06.2026

Name des Kindes: _____ Klasse: _____

Mein/Unser Kind soll an der Frühbetreuung ab 7:00Uhr teilnehmen.

Benötigte Anfangszeit:

Mo: _____ Uhr

Di: _____ Uhr

Mi: _____ Uhr

Do: _____ Uhr

Fr: _____ Uhr

Rinteln, 2026

.....
.....

Unterschrift der Erziehungsberechtigten

An die Erziehungsberechtigten
der Schulanfänger



GRUNDSCHULE NORD RINTELN

Breite Straße 13 | 31737 Rinteln
Telefon (0 57 51) 96 94-0
Telefax (0 57 51) 96 94-15
GS-NORD@Rinteln.de
www.gs-nord-rinteln.de

Juni 2026

Anmeldung zum Betreuungs- und Ganztagsangebot im Schuljahr 2026/27

Sehr geehrte Eltern,

Sie haben die Möglichkeit Ihr Kind zu folgenden freiwilligen Angeboten an dieser Schule anzumelden:

1. Betreuungsangebot:

Das Betreuungsangebot der verlässlichen Grundschule wird nach der 4. Stunde nur für die Kinder des 1. und 2. Schuljahres angeboten. Es findet von Montag bis Freitag von 11.45 – 12.40 Uhr statt. Die Teilnahme ist kostenlos.

Sollten Sie für Ihr Kind eine längere Betreuungszeit benötigen, so haben Sie die Möglichkeit, es zum schulischen Ganztagsangebot anzumelden:

2. Ganztagsangebot: a) Mo-Do bis 15 Uhr b) Mo-Fr bis 15 Uhr

- a) Das schulische Ganztagsangebot findet Mo., Di., Mi., Do. bis 15 Uhr statt.
- Zum Preis von ca. 4,00€ pro Tag bieten wir den Kindern ein Mittagessen mit Dessert an. Das Geld ist mit einer Pauschale von ca. 57€ pro Monat im Voraus bis zum 25. des Monats zu überweisen. Für Kinder von anspruchsberechtigten Eltern wird das Essen bezuschusst. Bitte teilen Sie uns die Anspruchsberechtigung auf dem Anmeldebogen mit und fügen Sie eine Kopie des aktuellen Bescheides bei. **Bitte geben Sie die Nachweise persönlich im Büro ab. Ohne gültigen Nachweis kann der Anspruch nicht anerkannt werden.**
- Das Ganztagsangebot wird grob in drei Blöcke eingeteilt:
 1. Essen
 2. Hausaufgabenbetreuung
 3. Angebote aus dem sportlichen, musischen, kreativen und handwerklichen Bereich bis 15.00 Uhr.
- Eine Rückfahrt nach Todenmann ist mit dem öffentlichen Bus ab Haltestelle „Breite Straße“ um 15.16 Uhr möglich.
- b) Mit städtischer Unterstützung wurde das Ganztagsangebot erweitert. Sie haben die Möglichkeit, Ihr Kind auch freitags zum Ganztagsangebot anzumelden. Der Pauschalbetrag für das Mittagessen würde sich inkl. Freitag auf ca. 71€ pro Monat belaufen.

3. Erweitertes Betreuungsangebot bis 16 Uhr

- Im Rahmen des städtischen Angebots wird zudem noch eine erweiterte Betreuungszeit von Mo-Fr bis 16 Uhr angeboten zu der Sie Ihr Kind anmelden können.

Bitte wenden →

Es werden die folgenden Abholzeiten angeboten:

13:15 Uhr

14:00 Uhr

15:00 Uhr

Bitte beachten Sie, dass aus organisatorischen Gründen, eine Abholung Ihrer Kinder aus dem Ganzttag nur zu der angemeldeten Zeit möglich ist. Sollten Sie Ihr Kind doch einmal eher abholen wollen, sprechen Sie eine frühere Abholzeit bitte mit uns ab.

Für Kinder die bis 16 Uhr angemeldet sind, ist die Abholzeit nach 15 Uhr flexibel.

Eine Anmeldung verpflichtet zur regelmäßigen Teilnahme für mindestens ein Schuljahr.

*Erlass „Die Arbeit in der Ganztagschule“ (MK, 2014):
„2.4 In der offenen Ganztagschule finden die außerunterrichtlichen Angebote grundsätzlich nach dem Unterricht statt. Die Teilnahme an den außerunterrichtlichen Angeboten ist freiwillig. Die Anmeldung verpflichtet für die Dauer eines Schulhalbjahres oder eines Schuljahres zur regelmäßigen Teilnahme.“*

Mit freundlichen Grüßen



J. Funk, Rektorin GS-Nord



Anmeldung zum Ganzttag

Abgabeschluss: Spätestens 24.06.2026

Name des Kindes: _____

Klasse: _____

Bitte Möglichkeit 1 oder 2 ankreuzen

1. Teilnahme am Ganztagsangebot von Mo - Do bis 15 Uhr:

Mein/Unser Kind soll am **Ganztagsangebot direkt nach Schulschluss von Mo - Do bis 15 Uhr** teilnehmen.

Mein/Unser Kind soll am gemeinsamen **Mittagessen** teilnehmen. Preis pro Monat: ca. 57 €.
- Für **Anspruchsberechtigte** ist ein Antrag auf Kostenübernahme zu stellen. -

2. Teilnahme am Ganztagsangebot von Mo - Fr bis 15 Uhr:

Mein/Unser Kind soll am **Ganztagsangebot direkt nach Schulschluss von Mo - Fr bis 15 Uhr** teilnehmen.

Mein/Unser Kind soll am gemeinsamen **Mittagessen** teilnehmen. Preis pro Monat: ca. 71 €.
- Für **Anspruchsberechtigte** ist ein Antrag auf Kostenübernahme zu stellen. -

Ich/Wir sind **anspruchsberechtigt** nach.

- SGB II
- SGB XII
- Wohngeld
- Kinderzuschlag
- Bezieher von Leistungen nach dem SGB XII, die aufgrund von §2 Abs. 1 AsylbLG gewährt werden.

(Ein Nachweis über die Anspruchsberechtigung muss vorgelegt werden!)

Erweiterte Betreuungszeit: (ankreuzen falls benötigt)

Wir benötigen die erweiterte Betreuungszeit bis 16:00 Uhr.

Wenn Sie Ihr Kind anmelden, ist die Teilnahme für ein Schuljahr verpflichtend!

Rinteln, 2026

.....
.....

Unterschrift der Erziehungsberechtigten

Mein/Unser Kind ist ein Buskind. → Abfahrt an der Schule 15:19 Uhr

(Bitte für Planungszwecke ankreuzen) Ja

Nein



Abholzeiten Ganzttag (Klasse 1)

1. Halbjahr 2026/2027 - Abgabe bis zum 24.06.2026

Name des Kindes: _____

Klasse: _____

Mein Kind wird zu folgenden Zeiten abgeholt (Bitte ankreuzen):

Mo: 13:15 Uhr 14:00 Uhr 15:00 Uhr 16:00 Uhr

Di: 13:15 Uhr 14:00 Uhr 15:00 Uhr 16:00 Uhr

Mi: 13:15 Uhr 14:00 Uhr 15:00 Uhr 16:00 Uhr

Do: 13:15 Uhr 14:00 Uhr 15:00 Uhr 16:00 Uhr

Fr: 13:15 Uhr 14:00 Uhr 14:30 Uhr - 16:00 Uhr

Falls ein besonderer Arzttermin, Therapiebesuch oder sonstige wichtige Gründe es notwendig machen einmal eine andere Abholzeit in Anspruch nehmen zu müssen, melden Sie sich bitte bis spätestens 12:00 Uhr telefonisch im Büro der Grundschule Nord: 05751-96940 oder per Mail unter: gs-nord-ganzttag@rinteln.de

Hiermit versichern wir, dass wir uns an die verbindlichen Abholzeiten halten werden. Falls sich die Abholzeiten dauerhaft ändern, geben wir dem Ganzttag rechtzeitig Bescheid und füllen ein neues Formular aus.

Rinteln,

.....

.....

Unterschrift der Erziehungsberechtigten



**GRUNDSCHULE
NORD RINTELN**

Anmeldung zur Betreuung der verlässlichen Grundschule

Abgabeschluss: Spätestens 24.06.2026

Name des Kindes: _____

Klasse: _____

Mein/Unser Kind soll am **Betreuungsangebot** teilnehmen,
Unterrichtsschluss Montag - Freitag 12.40 Uhr.

Wenn Sie Ihr Kind anmelden, ist die Teilnahme für ein Schuljahr verpflichtend!

Rinteln, 2026

.....

.....

Unterschrift der Erziehungsberechtigten

Mein/Unser Kind ist ein Buskind. (Bitte für Planungszwecke ankreuzen)

Ja

Nein

Information zur Schulkleidung

Der Verkauf der Schulkleidung wird von Frau Tischendorf vom Förderverein übernommen. Möchten Sie eine Bestellung aufgeben, geben Sie Ihrem Kind den ausgefüllten Bestellschein mit in die Schule. Oder Sie schicken die Bestellung an: foerderverein@portal-gsnord-rinteln.de Bitte geben Sie unbedingt Ihre Telefonnummer an, damit der Förderverein sich gegebenenfalls mit Ihnen telefonisch in Verbindung setzen kann.

Falls Sie die Schulkleidung nicht persönlich abholen können, geben Sie bitte Ihrem Kind das Geld passend in einem Umschlag mit zur Schule oder überweisen es direkt an den Förderverein. (IBAN: DE84255514800510939200 BIC: NOLADE21SHG)

Die aktuellen Preise:

Sweatjacke:	30 €
Sweatshirt:	20 €
Poloshirt:	13 €
T-Shirt:	12 €



Größe Jacke:

S (5/6J), M (7/8J), L (9-11J), XL (12/13J)

Größe Sweat-/Polo-/T-Shirt:

116 / 128 / 140 / 152 / 164



Second-Hand:

Was können Sie tun, wenn Ihr Kind aus der Schulkleidung herausgewachsen ist?

Auf dem „Padlet“ der Grundschule Nord, auf dem auch die verloren gegangenen Kleidungsstücke gezeigt werden, können Sie gerne eine Anzeige zum Verkauf von gebrauchter Schulkleidung schalten. Interessenten können sich dann direkt mit Ihnen in Verbindung setzen. Sie können die gebrauchte Kleidung auch gerne an den Förderverein spenden.



In allen Fällen gilt, dass der Verkauf nicht über die Schulverwaltung läuft.

**Mit freundlichen Grüßen
gez. Funk, Rektorin**

Bestellvordruck: Schulkleidung



GRUNDSCHULE
NORD RINTELN

Name:

Tel. oder E-Mail:

Name des Kindes: _____ Klasse: _____

Hiermit bestelle(n) ich/wir folgende Teile der Schulkleidung:

Größe: S(5/6J) M(7/8J) L(9-11J) XL(12/13J)

_____ Anzahl Jacke (je 30€)

Summe: _____

Größe: 116 128 140 152 164

_____ Anzahl Sweatshirt (je 20€)

Summe: _____

_____ Anzahl Poloshirt (je 13€)

Summe: _____

_____ Anzahl T-Shirt (je 12€)

Summe: _____

Insgesamt: _____

Den Kaufpreis entrichte(n) ich/wir mit der Bestellung in bar.

Den Kaufpreis entrichte(n) ich/wir per Überweisung an den Förderverein.

Rinteln, den _____

_____ (Unterschrift)

IBAN: DE84 2555 1480 0510 9392 00

Verwendungszweck: Schulkleidung, Name des Kindes, Klasse



Landkreis Schaumburg
Der Landrat

Sozialamt
Breslauer Straße 2-4
31655 Stadthagen
Telefon: 05721 703-4547
bildungspaket@schaumburg.de

Antrag auf Leistungen für den Aufwand der gemeinschaftlichen Mittagsverpflegung in der Schule im Schuljahr 2026/2027
(§ 28 Abs. 6 SGB II, § 6b BKGG, § 3 Abs. 4 AsylbLG bzw. § 34 Abs. 6 SGB XII)

Daten eines Erziehungsberechtigten:

Name: _____ Vorname: _____
Straße: _____ PLZ und Ort: _____
Geburtsdatum: _____._____._____ Tel. (freiwillig) _____

Daten des Kindes:

Name: _____ Vorname: _____
Geburtsdatum: _____._____._____

Name der Schule: _____

Das Kind besucht die o.g. Schule voraussichtlich im gesamten Schuljahr 2026/2027 und nimmt seit/ab dem _____._____.20___ an der gemeinschaftlichen Mittagsverpflegung teil.

Ich/wir beziehe/n eine der folgenden Sozialleistungen:

- | | |
|---|--|
| <input type="checkbox"/> Bürgergeld (SGB II) | <input type="checkbox"/> Hilfe zum Lebensunterhalt (SGB XII) |
| <input type="checkbox"/> Wohngeld (WoGG) | <input type="checkbox"/> Kinderzuschlag (BKGG) |
| <input type="checkbox"/> Asylbewerberleistungen (AsylbLG) | |

Ein Leistungsbescheid oder alternativer Leistungsnachweis über das Bestehen und die Dauer eines Leistungsbezugs ist beizufügen.

Hinweis: Für Leistungsberechtigte nach dem SGB II dient dieser Antrag lediglich der Konkretisierung des Bedarfs

Für mein o. g. Kind beantrage ich Leistungen für den Aufwand an der gemeinschaftlichen Mittagsverpflegung für das laufende Schuljahr 2026/2027.

Ort, Datum

✕

Unterschrift Erziehungsberechtigte/r

Ich stimme einem Datenaustausch zwischen der Schule/dem Schulträger/dem Anbieter der Mittagsverpflegung und der BuT-Stelle des Sozialamtes zum Zwecke des Informationsaustausches über Bestehen und Dauer eines Anspruchs auf Leistungen für den Aufwand der gemeinschaftlichen Mittagsverpflegung nach den o.g. Paragraphen zu.

Ort, Datum

✕

Unterschrift Erziehungsberechtigte/r

Zum Widerruf der Einwilligung wenden Sie sich bitte an bildungspaket@schaumburg.de
Bitte beachten Sie die Datenschutzhinweise auf schaumburg.de/datenschutz.



Hinweise zur Mittagsverpflegung im Rahmen von Bildung und Teilhabe (BuT)

Das Bildungs-Paket ist für Familien mit Kindern. Damit bekommen Kinder und Jugendliche finanzielle Hilfe und Unterstützung.

Wenn es in der Schule oder dem Kindergarten Mittagessen gibt, kann das vom Sozialamt bezahlt werden. Dafür muss ein Antrag gestellt werden.

Den Antrag bekommen Sie im Kindergarten bzw. in der Schule Ihres Kindes oder direkt im Sozialamt.

Sie müssen Ihr Kind selbst zum Mittagessen anmelden und abmelden. Dies wird nicht vom Sozialamt übernommen.

Mit der zweiten Unterschrift auf dem Antrag erlauben Sie uns, Ihren Essensanbieter zu informieren, wenn das Mittagessen bezahlt werden kann. Unterschreiben Sie dort nicht, müssen Sie den Essensanbieter selbst darüber und über alle weiteren Änderungen informieren.

Legen Sie uns und dem Essensanbieter immer Ihren neuen Sozialleistungsnachweis vor (Bescheid JobCenter, Wohngeldstelle, Asylstelle, Familienkasse). Ein neuer Antrag muss dann nicht gestellt werden. Wer der Essensanbieter ist, erfahren Sie in der Schule bzw. im Kindergarten.

Wenn das Mittagessen von uns übernommen wird und trotzdem Geld von Ihrem Konto abgebucht wurde, legen Sie uns die Rechnung und den Kontoauszug vor.

Bei Fragen melden Sie sich einfach in der Bildung und Teilhabe – Stelle!

Stadthagen
05721/703-4547

Rinteln
05721/703-4548



E-Mail: bildungspaket@schaumburg.de



Informationen zur Schülerbeförderung:

- Die für uns zuständige Buslinie ist die 2025
- Es handelt sich um einen öffentlichen Bus der SVG.
Die Fahrzeiten werden zentral festgelegt.
- Schulkinder aus Todenmann (ab 2 km Schulweg) haben Anspruch auf eine kostenlose Busfahrkarte
- Ein Antrag hierfür kann direkt mitgenommen, von der Homepage heruntergeladen oder im Sekretariat abgeholt werden
- Für Kinder, die keinen Anspruch auf eine kostenlose Busfahrkarte haben, müsste die Karte direkt bei den Schaumburger Verkehrsbetrieben gekauft werden.
- Die Busankunftszeit morgens ist ca. 7:30 Uhr
(Kinder werden von der Frühbetreuung beaufsichtigt)
- Busabfahrtszeiten Rückweg sind wie folgt:
 - 11:48 Uhr (nach der 4. Std)
 - 12:45 Uhr (nach der 5. Std)
 - 13:25 Uhr (nach der 6. Std)
 - 15:19 Uhr (nach dem Ganztage)

Landkreis Schaumburg
Der Landrat
Amt für Schulen, Sport
und Kultur
31655 Stadthagen

Zutreffendes bitte ankreuzen
oder ausfüllen und zurück
an die zuständige Schule!

**Antrag auf Bezug eines Schuljahrestickets
im öffentlichen Linienverkehr
im Schuljahr 20 /20**

Ich/Wir beantrage/n hiermit die Ausstellung einer Schülerjahresfahrkarte für meine Tochter bzw. meinen Sohn

Name:	Vorname:	Geburtsdatum:
Klasse:		
Anschrift		
PLZ / Wohnort:		Ortsteil:
Straße/Haus Nr. :		

Für die Fahrstrecke

von _____ nach _____ (und zurück)

Haltestelle:

Verkehrsunternehmen:

- Schaumburger Verkehrsgesellschaft (SVG)
 Verkehrsbetriebe Extertal (VBE)

Ich/Wir stimmen der Weitergabe der persönlichen Daten an das Verkehrsunternehmen und der Verwendung für die Erstellung der Fahrkarte zu. Entsprechende Anträge sind schriftlich über die zuständige Schule an den Landkreis Schaumburg zu richten. Uns/Mir ist bekannt, dass für durch Beschädigung unbrauchbar gewordene oder verlorengegangene Schülerfahrkarten, eine Ersatzfahrkarte nur gegen Entrichtung einer Verwaltungsgebühr in Höhe von 40,00 € (an das Beförderungsunternehmen) ausgegeben werden kann.

.....
Unterschrift (der/die Erziehungsberechtigte/n)

Bestätigung der Schule:

Nach Prüfung der uns vorliegenden persönlichen Angaben des/der Schüler/in bestätigen wir, dass der/die Schüler/in einen Anspruch auf kostenlose Schülerbeförderung hat.

.....
Unterschrift und Stempel der Schule



Informationen Buskinder:

Mein/unser Kind _____ wird im
Name des Kindes

Sj.26/27 die folgenden Busabfahrtszeiten benötigen:

- Direkt im Anschluss an den Unterricht (wechselnde Zeiten je nach Schulschluss)
- Nach der Betreuung der verlässlichen Grundschule Kl. 1/2; Abfahrt: 12:45 Uhr
- Nach der Sonderabholzeit (13:15 Uhr) Ganztage Kl.1; Abfahrt: 13:25 Uhr
- Nach dem Ganztage; Abfahrt 15:19 Uhr